

CASING TUBES

φ 980	φ 1980
φ 1180	φ 2280
φ 1280	φ 2480
φ 1480	φ 2780
φ 1580	φ 2980
φ 1780	



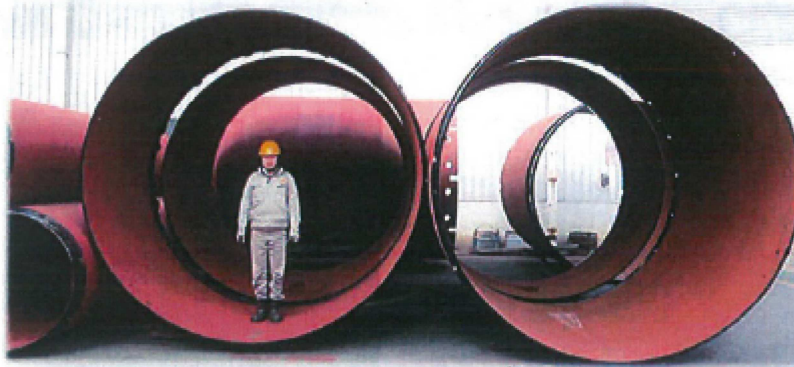
明日の建設社会を拓く
 三和機工株式会社

SPECIFICATION~仕様~

SINGLE CASING TUBE

~一重管ケーシングチューブ~

ジョイント部には特殊鋼を採用し、自社一貫生産体制で耐摩耗性・作業性に優れ、大口径施工にも対応しています。強化型のジョイント各種・板厚の変更も出来ますので御相談下さい。

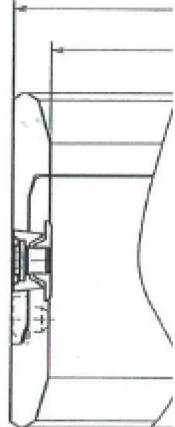


ケーシング径 (呼び径)	φD1 (外径)	φD2 (内径)	板厚 (t)	ジョイント厚 (t)	ケーシング重量(kg)					
					1000L	2000L	3000L	4000L	5000L	6000L
φ1000	980	890	25	45	730	1320	1900	2490	3080	3670
φ1200	1180	1090			880	1590	2310	3020	3730	4440
φ1300	1280	1190			960	1730	2510	3280	4050	4830
φ1500	1480	1390			1110	2010	2910	3810	4700	5600
φ1600	1580	1490	28	45	1270	2340	3410	4480	5550	6630
φ1800	1780	1690			1430	2640	3850	5060	6270	7480
φ2000	1980	1890			1600	2950	4290	5640	6990	8340
φ2300	2300	2200	32	50	2490	4480	6270	8086	9850	11640
φ2300	2280	2160		60	2350	4120	5900	7670	9450	11220
φ2500	2480	2360	38	60	2770	4960	7350	9640	11920	14210
φ2800	2780	2660			3120	5690	8260	10830	13400	15970
φ3000	2980	2860			3350	6110	8860	11620	14380	17140

※重量は仕様により異なる場合があります。仕様は予告無く変更する事があります。

DOUBLE

~二重管



FIRST TUBE

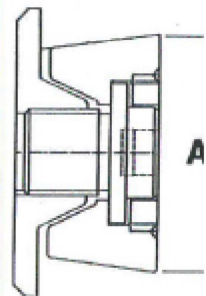
ジョイント部には特殊鋼を採用し、強靱な耐久性をもつピットを使用。耐摩耗性・掘削性に優れたファーストチューブです。



掘削径	外径	内径	板厚	ピット数			ジョイント厚 (t)	ファースト重量(kg)	
				40KR	40KL	40K		1000L	2000L
φ1000	980	890	45	11	5	45	1170	2210	
φ1200	1180	1090		12	6		1420	2680	
φ1300	1280	1190		15	7		1550	2920	
φ1500	1480	1390		16	8		1800	3390	
φ1600	1580	1490		17	9		1930	3630	
φ1800	1780	1690		20	10		2180	4110	
φ2000	1980	1890		23	11		2430	4580	
掘削径	外径	内径	板厚	ピット数			ジョイント厚 (t)	ファースト重量(kg)	
φ2300	2300	2200	50	16	11	11		50	3150
掘削径	外径	内径	板厚	ピット数			ジョイント厚 (t)	ファースト重量(kg)	
φ2300	2280	2160	60	16	11	11		60	3890
φ2500	2480	2360		18	12	12	60	4240	7820
φ2800	2780	2660		21	14	14	60	4760	8780
φ3000	2980	2860		21	14	14	60	5120	9440

※重量は仕様により異なる場合があります。仕様は予告無く変更する事があります。

LOCK P

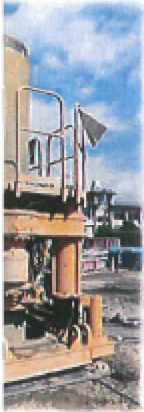


CASING TUBE

CASING TUBE

ケーシングチューブ

ジョイント部には特殊鋼を採用し、自社一貫生産体制で耐摩耗性・作業性に優れた信頼のあるケーシングチューブです。強化型のジョイント各種・板厚の変更も出来ますので御相談下さい。

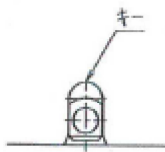


D1

D2

ケーシング径 (呼び径)	φD1 (外径)	φD2 (内径)	外板 (t)	内板 (t)	ジョイント厚 (t)	ケーシング重量 (kg)					
						1000L	2000L	3000L	4000L	5000L	6000L
φ1000	980	890	16	12	45	820	1540	2260	2960	3690	4410
φ1200	1180	1090				990	1860	2730	3580	4450	5320
φ1300	1280	1190				1080	2020	2970	3890	4840	5790
φ1500	1480	1390	19	19		1320	2560	3790	4980	6210	7440
φ1600	1580	1490				1420	2730	4050	5320	6640	7950
φ1800	1780	1690				1600	3090	4570	6010	7500	8990
φ2000	1980	1890	19	19	1790	3450	5100	6710	8370	10030	
φ2300	2280	2160			2730	5050	7370	9630	11940	14260	
φ2500	2480	2360			2980	5510	8040	10510	13040	15560	
φ2800	2780	2660			3360	6200	9050	11820	14660	17500	
φ3000	2980	2860			3610	6660	9710	12690	15740	18790	

※重量は仕様により異なる場合があります。仕様は予告無く変更する事があります。



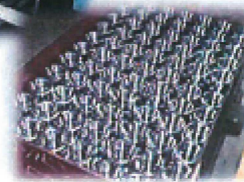
IN

当社のロックピンは各サイズ取り揃えております。また、特注品の製作も承ります。



ロックピンナット

ロックピン



自社工場にて生産しておりますので、ケーシングジョイントとの相性も良く、高品質な仕上がりとなっております。

A寸法 ラインナップ
φ68
φ75
φ80
φ100

※φ580~880の小口径ケーシングについては、各支店にお問い合わせください。

自社製造工程～Manufacturing Process～



① 巻き加工



② 巻管ドッキング



③ ジョイント加工前素材



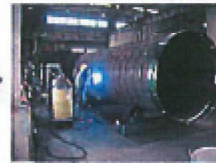
④ ジョイント加工



⑤ ジョイント完成



⑥ FB・ジョイント取付



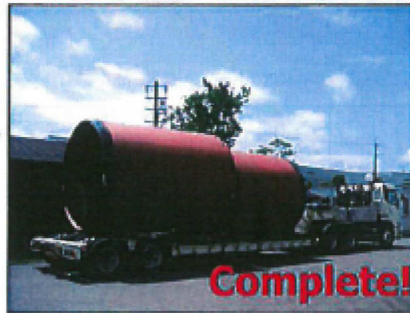
⑦ フープ筋接合



⑧ 外板接合



⑨ 塗装・仕上げ



明日の建設社会を拓く

三和機工株式会社

<http://www.sanwakikoh.co.jp/> sanwa@sanwakikoh.co.jp

本 社 〒679-0221 兵庫県加東市河高 355-19
滝野工場 TEL0795-48-2302 FAX0795-48-3102

東京支店 〒299-0268 千葉県袖ヶ浦市南袖 2-9
千葉工場 TEL0438-63-1421 FAX0438-63-1422

九州支店 〒846-0001 佐賀県多久市北多久町多久原 81-1
九州工場 TEL0952-76-3811 FAX0952-71-2022